

10.15 Uhr bis 10.45 Uhr

Vorführung der Johanniter-Rettungshundestaffel

11 Uhr bis 11.30 Uhr

Platzkonzert des Tambourcorps Küntrop

12.15 Uhr

„Die Affen rasen durch den Wald“ – Musical der OGS Burgschule

13.00 Uhr

Offizielle Eröffnung des „Quartier Am Stadtgarten“ und der sanierten Straße durch die Bauherren Ruth und Jürgen Echterhage, Landrat Thomas Gemke und Bürgermeister Klaus Peter Sasse mit anschließender Einsegnung des Gebäudes

13.30 Uhr bis 15 Uhr

Besuch des Bundesgesundheitsministers Daniel Bahr mit Gesprächsrunde

14 Uhr bis 16 Uhr

„Jumpy“ kommt vorbei, das Maskottchen der NOMA-Iserlohn-Kangaroos

14 Uhr bis 16 Uhr

Mountainbike-Parcours mit dem Cavidateam

14.45 Uhr

A cappella-Musik mit Chorpacabana

15 Uhr bis 16 Uhr

Platzkonzert des Musikvereins Affeln

15.30 Uhr bis 15.45 Uhr

Sturzprophylaxe für Senioren durch Trainer Matthias Kotyk

16 Uhr

Autogrammstunde mit Collin Danielsmeier, Bobby Raymond und Simon Fischhaber von der Iserlohn Roosters

Ganztägig

- Der Neuenrader Bürger-Bus präsentiert sich
- Viele große und kleine Aktionen der Einzelhändler
- Informationen zum Thema Gesundheit
- Programmverschiebungen sind möglich

Das weitere Angebot

Tonwandschießen (TuS Neuenrade Fußball), Badminton (TuS Neuenrade), Hüpfburg, Bobbycar-Rennen, Kinderschminken, Buttons gestalten sowie Informationen rund um das Thema Bauen und Wohnen durch die beteiligten Handwerksunternehmen

...und das gastronomische Programm

Grillstand (TuS Neuenrade Fußball und Badminton), Reibekuchen (Service-Wohnen Mühlendorf), Erbsensuppe (Reservisten Garbeck), Waffeln & Kuchen im Café Karl, Getränke (Luftsportverein Sauerland, SV Affeln)



Nach drei Jahren Planungs- und Bauzeit wird das „Quartier Am Stadtgarten“ offiziell eröffnet.

„Quartier Am Stadtgarten“ feiert morgen Eröffnung

Rund 7600 Quadratmeter Wohn-, Nutz- und Gewerbeflächen, mehr als 30 000 Kubikmeter umbauter Raum, verteilt auf drei Bauteile. Mit dem Projekt „Quartier Am Stadtgarten“ ist ein gewaltiges Bauvorhaben umgesetzt worden – an einem geschichtsträchtigen Ort. Denn dort, wo jetzt das Quartier die Szenerie prägt, da fand Ende des 18. Jahrhunderts die Gründung des Unternehmens Herfeld statt. Musikinstrumente der Firma Herfeld erlangten Welt- und Ruhm, machten die Stadt Neuenrade weit über ihre Gemeindegrenzen hinaus bekannt. Im Laufe der Jahre und Jahrzehnte veränderte sich die Marktlage, Herfeld produzierte ab 1930 auch Fahrräder – kurzzeitig sogar Leichtkraftfahrzeuge. Die Produktion von Fahrrädern stellte das Unternehmen im Jahr 2008 ein und schloss dann endgültig seine Pforten. Bereits 2009 erwarb die Echterhage-Immobilien GmbH und Co. KG das zentral gelegene Areal, wohlwissend, dass sich dort etwas Großes umsetzen lassen würde – oh-

ne die Geschichte zu vergessen. Ruth und Jürgen Echterhage realisierten ein modernes Gebäude, das allen Ansprüchen an aktuelle Standards genügt, lassen aber hier und da Erinnerungen an die Herfeld-Historie wach werden. Zwei denkmalgeschützte Gebäudeteile wurden aufwändig saniert, erstrahlen heute im neuen Glanz und bilden mit dem Neubau mit der attraktiven Mäander-Fassade ein ebenso kontrastreiches wie harmonisches Ensemble. Attraktive Gewerbeflächen bieten Einzelhändlern und Dienstleistern eine vielversprechende Perspektive. Die Fertigstellung des Objekts wollen die Bauherren Ruth und Jürgen Echterhage gebührend feiern und haben ein interessantes „Eröffnungspaket“ geschnürt. Die Echterhage-Holding ist dafür bekannt, auch die heimischen Vereine und Institutionen zu unterstützen. Und die bringen sich am Samstag mit ein, sorgen unter anderem für den musikalischen Rahmen, bieten sportliche Aktionen an oder verwöhnen die Gäste

mit gastronomischen Variationen. „Selbstverständlich stehen die Türen des ‚Quartiers‘ am Samstag allen interessierten Bürgern zur Besichtigung offen. Die beteiligten Handwerksunternehmen stehen für Fragen rund um das Objekt ebenso zur Verfügung wie die Service- und Betreuungsteams, wenn es um den Dienstleistungssektor geht“, versprechen Ruth und Jürgen Echterhage morgen einen kurzweiligen „Feiertag“.



Reinstein
NATURSTEINE GmbH

- TREPPEN
- BODENBELÄGE
- KÜCHENARBEITSPLATTEN
- WASCHTISCHABDECKUNGEN
- FENSTERBÄNKE
- BÄDER
- FLIESENVERLEGUNG
- FLIESENHANDEL
- TISCHE NACH MAB

Karrenstraße 22
58802 Balve-Garbeck
Telefon 0 23 75 - 685
Telefax 0 23 75 - 5932

Ihr Naturstein- und Fliesen-Experte!

www.reinstein-natursteine.de

Auch wir machen den Weg frei...!

BETON SÄGEN BOHREN SPALTEN
Wirtschaftlich maßgerecht staub- und erschütterungsfrei
techn.Betonabbruch

POST

Tel. 0 23 73 / 64 93 1
Fax 0 23 73 / 60 05 90
Mobil 0171 64 66 739

Bredde 5 - 58706 Menden
www.post-betonsaetechnik.de
manfred.post@post-betonsaetechnik.de

- Dachkonstruktionen
- Fachwerk
- Holzrahmenbau
- Hallenbau
- CNC-gesteuerter Abbund
- Holzhandel

UEDING
ZIMMEREI

Hamern 20 a
D-48727 Billerbeck
Telefon 0 25 43 / 23 36 3
www.zimmerei-ueding.de

... wir werden es richten!

Die Spezialisten für Fussbodenheizung und Estrich

ATHE-THERM

ATHE-Therm Heizungstechnik
Fussbodenheizung und Estrich

Langes Feld 19, 31860 Emmerthal
Tel.: 05155 950 0 Fax: 05155 950 66

Der Tischler kommt!

Einbau, Reparatur und Überarbeitung von Fenstern, Türen, Parkettböden, Treppen, Möbeln und vieles mehr...

Christian Paul
TISCHLERSERVICE

Büro: Zum Wieloh 8, 58802 Balve
Lager: Im Duda 2, 58809 Neuenrade
Telefon 02375 - 938298
info@tischlerservice-paul.de

www.tischlerservice-paul.de

über 100 Jahre

SÜLNER

Zimmerei · Holzbau · Carports
Bedachungen · Industriebau
Gerüst- u. Hebebühnenbau

10400

Plettenberg · www.soellner-bedachungen.de

Stuckateurmeister

- Innenputz
- Außenputz
- Stuckarbeiten
- Gipskartonarbeiten
- Sanierungsarbeiten

JÖRG ROLAND

Langenholthauer Straße 39 - 41
58802 Balve
Tel.: 0 23 75/2 02 93 Fax: 0 23 75/2 02 94
E-Mail: Stuckroland@gmx.net

Ernting's family | dm | Volksbank im Märkischen Kreis eG | Gertruden Apotheke | BLUMENDIETZ

Quartier Am Stadtgarten, Neuenrade

Direkt gegenüber: Kayser, JEDOWSKI, Ralsburg, L&S

HERZLICHEN DANK an die beteiligten Handwerker, Fachplaner und Ingenieure für die engagierte Arbeit!

www.facebook.com/quartieramstadtgarten | **Fon 02394 / 616660**

ECO.PLAN
INDUSTRIE- UND WOHNUNGSBAU

In den vergangenen fünf Jahren haben wir das Projekt „Quartier Am Stadtgarten“ begleitet. Wir zeichneten von der Projektidee und -entwicklung über die Planung, die Bauleitung und -ausführung bis zur Vermarktung und Vermietung verantwortlich und werden das Objekt langfristig betreuen.

QUARTIER AM STADTGARTEN | **CAFÉ KARL** | **WOHNEN MIT DEMENZ**

www.eco-plan.de

Elektro
FILTER GmbH & Co. KG
Tel. 023 92/6 13 64

Elektroinstallation · Photovoltaik-Anlagen
Beleuchtungsanlagen · Datennetzwerktechnik
Hausgeräte- und Industrie-Kundendienst
Elektro-Groß- und -Klein-Geräte
Villeroy & Boch-Center,
Bestecke, Tischwäsche, Accessoires

Bahnhofstraße 10 · 58809 Neuenrade · www.elektro-filter.de

Neu in Balve:
+busche
technik und design studio | Hauptstraße 12 | 58802 Balve
Telefon 023 75. 20 51 546 | www.busche-elektrotechnik.de

Ihr Haus kann mehr, als Sie denken.

Ausführung der
Heizungs- und
Sanitärinstallation

ALFRED ALBERS
GmbH

ALLES UNTER EINEM DACH

- Elektro · Sanitär
- Heizung · Lüftung · Solar
- Wärmepumpe · Klempner
- Installation · Kundendienst

Badausstellung + Heizkesselstudio

Handwerkerstraße 25, 48720 R.-Holtwick, Tel. 02566/1042
Fax 02566/3392, E-Mail: info@alfred-albers.de

B-L B-LEVERMANN Metall erleben!

Architektur Bauen + Wohnen
Garagentore
Haustüren
Vordächer
Carports
Treppen
Geländer
Balkone
Markisen

Stahlbau Bauschlösserei Maschinenbau

Industrieservice
Stahl + Maschinenbau

Stahlhochbau
Behälterbau
Fassaden
Bühnen
Montagen
Lagertechnik
Fördertechnik
Umwelttechnik

Neuenrade-Blintrop Telefon 02394 256
www.b-levermann.de

Das wird ja immer schöner hier!

NEUE MIETER AM STADTGARTEN!

WUUSCH!

TEXT

BOOOM!

AHH!

AHH!

ACHTUNG IDEE!

KEIN FIRLEFANZ.
www.plakart.de

plakart werbung kommunikation marketing



Der helle und freundliche Küchen-, Ess- und Wohnbereich ist zentraler Bestandteil der Wohngemeinschaft „Demenz“.

„Das Ganze ist mehr als die Summe seiner Einzelteile“

Demenz – eine Krankheit, von der in Deutschland immer mehr Menschen betroffen sind. Der schleichende Verlust des Verstandes ist für den Erkrankten selbst, aber natürlich auch für sein Umfeld, die Familien, Freunde und Bekannte eine schwere Bürde. Eine entsprechende Unterbringung in einem Heim oder eine Pflegeeinrichtung im klassischen Sinne ist eine Option, schränkt alle Beteiligten aber häufig ein. „Der Demenzkranke soll so lange wie möglich ein ‚normales‘ Leben führen“, fordert Ruth Echterhage und erläutert anschließend, dass die Idee für ein entsprechendes Wohnprojekt schon für das Objekt „Service-Wohnen Mühlendorf“ angedacht war. Dort war die Einbindung aus mehreren Gründen aber nicht umsetzbar. Im „Quartier Am Stadtgarten“ gehörte die Implementierung eines Bereichs für Demenzkranke vom ersten Tag an zum Konzept.

Und dieses Konzept basiert auf einem klar formulierten Leitsatz: so viel Freiheit wie möglich. Am geregelten Alltagsleben sollen die Bewohner teilhaben. Sie sollen in Begleitung Einkäufe erledigen, in den gemeinschaftlich genutzten Wohnbereichen menschliche Kontakte pflegen. Gleich-

zeitig besteht die Möglichkeit, sich in den privaten Bereich zurückzuziehen. Dass sich die Besucher im gleichen Maße wohlfühlen, stand ebenfalls oben auf der Prioritätenliste. Jeden Besuchstag um den gleichen Teich zu gehen, wie es für viele außerhalb liegende Einrichtungen üblich ist, reichte den Planern bei Weitem nicht aus. „Warum nicht mal an den Schaufenstern entlangschlendern, die eine oder andere Besorgung erledigen, den Kreativraum nutzen oder ein bisschen Zeit im Café Karl verbringen – das alles ist möglich und macht den Besuch um einiges leichter. Abwechslung, am normalen Leben teilnehmen, das alles soll auch mit einem demenzkranken Menschen möglich sein. So wird allen das Leben ein Stückchen leichter gemacht“, wissen Ruth und Jürgen Echterhage aus eigener Erfahrung.

Professionelle Partner sind die Bausteine, aus denen das Wohnkonzept entstand. Mit dem Perthes-Werk haben die Echterhages einen Kooperationspartner gefunden, der auf diesem Bereich die nötigen Erfahrungen vorweist und entsprechendes Personal stellt. „Im ‚Quartier Am Stadtgarten‘ wird eine Rundum-Betreuung



Die Apartments können individuell eingerichtet werden.

angeboten. 24 Stunden am Tag, sieben Tage in der Woche. Was möglich ist, wird umgesetzt. Zum Beispiel steht eine Kreativpädagogin zur Verfügung. Räumlich sind zudem optimale Voraussetzungen geschaffen. Es gibt Rückzugsmöglichkeiten, selbst für eine Familienfeier im privaten Rahmen. Alles denkbar. Sich wohlfühlen, das zu tun, wonach einem ist, Gesunde und Kranke in einem optimierten Umfeld zusammenzubringen

– ich glaube, es ist uns gelungen, dafür die Basis zu schaffen“, sind die Betreiber gespannt, wie sich ihre Vorstellungen in der Praxis bewähren werden. Vielleicht nimmt die Demenzwohngruppe im „Quartier“ eine Vorreiterrolle ein, setzt ein Umdenken in Gang. Dann wäre wirklich Sensationelles erreicht und die Aussage „das Ganze könne die Summe seiner Bestandteile übertreffen“, wäre bestätigt.

V+S Hemer



Trockenbau - innovativ und gut

V+S Ausbausysteme GmbH • Oesestr.55 • 58675 Hemer
Tel.: 0 23 72- 50 920 • E-Mail: info@vs-ausbau.de Internet: www.vs-ausbau.de

Von Grund auf sicher planen und bauen



- ▶ Niederschlagsversicherung nach ATVA 138
- ▶ Hydrogeologische Gutachten
- ▶ Baugrunduntersuchung - Gründungsgutachten
- ▶ Verdichtungsprüfung - Tiefbaubegleitung
- ▶ Altastenuntersuchung - Gefährdungsabschätzung
- ▶ Sanierungsuntersuchung - Sanierungsbegleitung

Am Hohlen Stein 21 Tel 0 23 75 / 91 37 13
58802 Balve Fax 0 23 75 / 91 37 14

info@fb-geologie.de www.fb-geologie.de



Auf dieser Luftbildaufnahme sind die beeindruckenden Ausmaße des Projektes auf dem ehemaligen Herfeld-Areal erkennbar.

Das „Quartier Am Stadtgarten“ setzt architektonische Maßstäbe

Architektur bedeutet Baukunst. Das Spiel mit Materialien, Formen, Räumen, einer spannenden Lichtführung. Die Kunst, Ideen Wirklichkeit werden zu lassen und die Menschen, die ein Gebäude von außen betrachten oder betreten, zu faszinieren. Diese Visionen zu entwickeln, ging mit einer Fülle von Herausforderungen einher. Ein Prozess, der allen Beteiligten ein Maximum an Kreativität, Teamfähigkeit aber auch Belastbarkeit abverlangte. Auf das Ge-

leistete dürfen sie alle stolz sein. Es ist gelungen, dem Neuenrader Zentrum ein neues Herz einzupflanzen, das es die nächsten Jahrzehnte antreiben wird.

Mit welcher Akribie Ruth und Jürgen Echterhage an die Aufgaben herangegangen sind, ist schlicht erstaunlich. „Lösungen von der Stange“ kamen nur dort zum Einsatz, wo sie höchsten Ansprüchen genügten. Eines von vielen Beispielen: die Metallfassade aus gefalzten und eloxierten

Profilen. „Unsere Entwicklung. Wir haben mit namhaften und erfahrenen Unternehmen eine Fassade entwickelt, die den eigenständigen Charakter des Gebäudes unterstreicht. Mit dem Ergebnis sind wir mehr als zufrieden“, drückt Ruth Echterhage ihre Freude über das Gelingen der branchenübergreifenden Kooperation aus. Selbst im Bereich der Fensterbänke, eigentlich ein eher untergeordneter Posten, wollten die Planer nichts dem Zufall überlassen. „Ebenfalls eine Eigenentwicklung, sehr aufwändig, aber effektiv“, sagt Ruth Echterhage.

Dass das „Quartier Am Stadtgarten“ höchsten Brandschutzanforderungen genügt, ist für das Planungsbüro selbstverständlich. In vielen Bereich ging der Bauherr, die Echterhage-Immobilien GmbH und Co. KG einen, manchmal auch mehrere Schritte weiter. Eine Aufbereitungsanlage versorgt die Wohnungen, die gewerblichen Räumlichkeiten und das Café Karl mit Wasser, das die ohnehin hohe Qualität Neuenrader Wassers nochmals deutlich übertrifft. Dem Schallschutz in den Wohnbereichen wurde besonders viel Aufmerksamkeit geschenkt, die Lichttechnik ist kom-

plett auf die energiesparende aber noch kostenintensive LED-Technik ausgerichtet. „Damit die Nebenkosten für die Mieter so niedrig wie möglich bleiben“, erklärt Jürgen Echterhage, der die gesonderten Investitionen nicht auf die Mieter umlegen wird. In diesem Zusammenhang steht auch die Begrünung des Flachdaches, wodurch rund 30 Prozent weniger Regenwasser in die Kanalisation eingeleitet werden. Stand der Technik ist eine ausgeklügelte Klima- und Belüftungstechnik im ganzen Gebäude.

Maßstäbe zu setzen und die langfristigen Nebenkosten auf ein Minimum zu reduzieren, hatten sich die Planer zum Ziel gesetzt. „Es ist uns gelungen, dem ehemaligen Vaterland-Werk mit seinen denkmalgeschützten Gebäudeteilen neues Leben einzuhauen. In enger Zusammenarbeit mit den zuständigen Denkmal-schutzbehörden ist ein Projekt Realität geworden, das uns vor große planerische und bauliche Herausforderungen gestellt hat. Hier kam uns die Dresdner Erfahrung im Bereich der Sanierungen von Gebäuden aus der Zeit um die Jahrhundertwende zugute“, erklärt Ruth Echterhage.



Das Atrium: lichtdurchflutet mit freiem Blick in den Himmel.

BECKER Gm
bH
Bedachungen
Dachdeckermeister Mario Becker

Haben Sie einen  -Schaden
oder einen an der 
dann sind Sie bei uns genau richtig!
Ihr Lippetaler Dachprofi!

SANTOS

Manuel Santos GmbH
Hoch- und Stahlbetonbau GmbH
H.-M.-Schleyer-Str. 18 - 59846 Sundern
Telefon: 02933 / 979 450
Web: www.manuel-santos.de

Wir führten die Maurer- und Betonarbeiten durch



Beste Aussichten!

wigger

Aluminium-Objektbau · Fassaden · Brandschutz
Eichenkamp 45 · 48720 Rosendahl · Tel.: 02547-930047
Fax 02547-930033 · E-Mail: info@wigger.de · www.wigger.de

GO

BRESLAUER STRASSE 9
58791 WERDOHL
FON 02392 - 16 38
FAX 02392 - 24 49
POST@LOCKEMANN.NET
WWW.LOCKEMANN.NET
DIPL.-ING.
R. LOCKEMANN

Beratung und Ausführung von Fußboden-Konstruktionen

Estriche für Wohnungs- und Industriebau

Fließ- und Trockenestriche

Technische Bauaustrocknung

Wietholz 32
58708 Menden
Telefon: 0 23 73/96 47 93

WIESENDAHL
Fußbodentechnik
MEISTERBETRIEB

SP:Baron

TV, Video, Sat, Multimedia ...
... persönlich



Neuenrade · Erste Straße 24 · 02392 960963

ServicePartner

Zur Eröffnung
des Quartiers am Stadtgarten

SCHENKEN wir Ihnen
zu jedem gekauften Paar Schuhe,
die passende Pflege
und begrüßen Sie
mit einem Glas Sekt!

SHOES & MORE **Brockhaus**
WERDOHL · FREIHEITSTR. 5
NEUENRADE · ERSTE STR. 18



Michael Braun
Fon 02392 / 806211
Mobil 0170 / 3552000

Garten- und Landschaftsbau

GARTENGESTALTUNG · ERDARBEITEN · PFLASTERARBEITEN

Kein Wunder!

www.klein-uebbing.de

KU Klein-Übbing
Technische Großhandlung

Rauchmelder vom europäischen Marktführer.

- 10-Jahres-Lithiumbatterie für garantierte Betriebsbereitschaft
- Großer Test-/Stummmschaltknopf für bequeme Bedienung
- Optionale Vernetzung per Funk für schnellstmögliche Alarmierung
- Automatische Selbsttestfunktion für maximale Sicherheit
- Jedes Gerät in echtem Rauch getestet
- VdS-Prüfsiegel nach DIN EN 14604

Testieger EI 650 Note Gut (1,9)
Stiftung Warentest 1/2013
punktgleich mit anderem Anbieter

Installationspflicht
in NRW für Neubauten.
Nachrüstpflicht für Bestandsbauten bis Ende 2016

Geprüfte Markenqualität für Ihre Sicherheit.

Ei Electronics
fire + gas detection

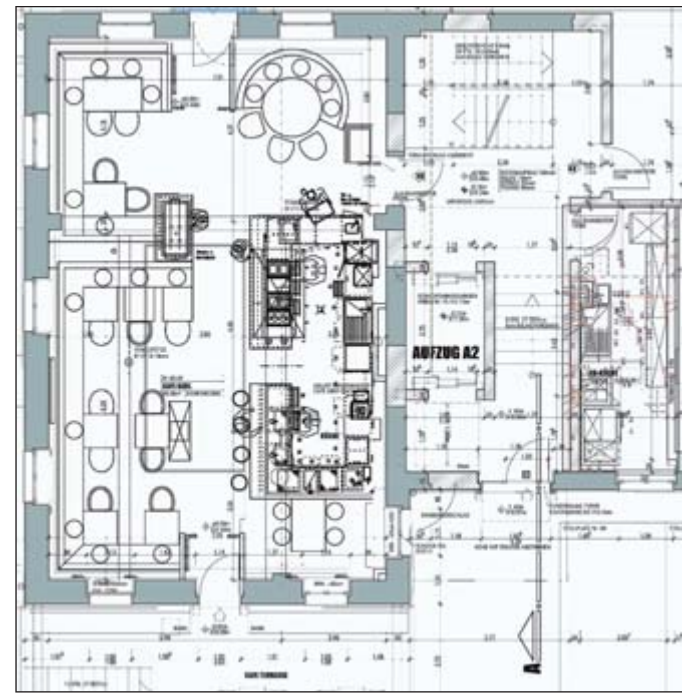
Freisenbergstr. 39 · 58513 Lüdenscheid Mail verkauf@klein-uebbing.de
Tel: 02351 / 58 11 · Fax: 5 41 21 www.klein-uebbing.de



Susanna Galic, Sommeliere und „Köchin aus Leidenschaft“, gestaltet die Koch-Events im Café Karl.



Das Café Karl bietet seinen Gästen neben den gastronomischen Leckerbissen auch architektonische.



Detailliert geplante Wohlfühlatmosphäre verspricht das Café Karl im denkmalgeschützten Bauteil des Objekts.



- Planung / Beratung
- Ausschreibung von Innenräumen
- Hotels und Gaststätten
- Büroraumkonzepte
- Ladenbau / Messebau
- Villen / Privatbauten
- Altbauanierung
- Bauleitung
- Raumakustik

Poststraße 2 · 57392 Schmallenberg
Fon 0 29 72/92 18 59 · info@raumzenit.de · www.raumzenit.de

Café Karl: Ein Ort der Geselligkeit

„Mein Vater war ein geselliger Mensch“, sagt Jürgen Echterhage und diese Erinnerung findet sich im Café Karl wieder. Karl Echterhage ist nicht nur der Namensgeber „der guten Stube“ im „Quartier Am Stadtgarten“, sein freundlicher und offener Charakter soll sich im Gastronomiebereich widerspiegeln. „Ein Ort der Geselligkeit und Kommunikation soll das Café Karl sein – für alle Eigentümer und Mieter, aber auch für alle anderen Gäste“, laden Ruth und Jürgen Echterhage die Menschen ein, das Flair des außergewöhnlichen Ambientes in sich aufzusaugen.



Das freundliche Mitarbeiter-Team im Café Karl.

Zwei überdachte Außenterrassen bietet das Café Karl. Natürlich sitzen die Frischluftfreunde stets geschützt vor der Witterung, während sie den Blick in den Park oder über den belebten Vorplatz streifen lassen und das reichhaltige gastronomische Angebot genießen können. „Alle Generationen sollen sich angesprochen fühlen“, sagen Ruth und Jürgen Echterhage, die keine Mühen gescheut haben, das Café Karl zu einem Treffpunkt mit eigenständigem Charakter zu entwickeln, der Jung wie Alt gleichermaßen begeistert. Nichts wurde dem Zufall überlassen.

Profis aus allen Bereichen ließen ihre Fachwissen und ihre Ideen einfließen. Für die Gestaltung der Karte ließ Ruth Echterhage ihre Kontakte zu einer erfahrenen Sommeliere und Köchin spielen. „Essen und Getränke müssen zum

Ambiente passen“, erklärt sie. Abwechslungsreichtum prägt die Karte, die am Montag mit einem Wochenstarter, einem Überraschungsangebot beginnt. Teigwaren, regionale Produkte, „Grünzeug“, Fisch, Eintöpfe und „kleine Leckereien“ finden sich auf der Karte wieder. Den Mittagstisch werden nicht nur die Bewohner und Besucher zu schätzen wissen, er richtet sich auch speziell an das „arbeitende Volk“, das in seiner Mittagspause etwas „Ordentliches“ auf dem Teller haben möchte. „Zu absolut fairen Preisen“,

verspricht Jürgen Echterhage, den mit dem Café Karl viel mehr verbindet als das Gefühl, eine weitere architektonische Meisterleistung abgeliefert zu haben.

Das Café Karl wartet nicht nur mit einer abwechslungsreichen Karte auf, ein attraktives Programm ist in Planung. Kochevents, Lesungen und Mini-Konzerte, eine Vielzahl von Aktivitäten werden dort stattfinden. Der erste Event steht schon fest, am 18. November heißt es „Gans ganz lecker“ – von und mit Susanna Galic.



Dezent und stets präsent: das selbstentworfen Logo.

Wir führten folgende Arbeiten aus:

- Malerarbeiten
- Fassadensanierung
- Akustikputzarbeiten
- Putzarbeiten auf Multipor Innendämmung
- Volimea Dekorputz

Malerbetrieb PIEPER GmbH

Langenholthauer Straße 14
58802 Balve
Telefon 02375 910088
info@malerbetrieb-pieper.de

Malerbetrieb PIEPER GmbH

ELEKTROANLAGEN **sk-kaiser** gmbh ELEKTROMEISTER UND INGENIEURE

Elektroinstallationen für Industrie, Gewerbe, Wohnbedarf und Beleuchtungskörper

Vertrieb von Alarm- und Elektrogeräten, EDV-Netzwerken, SAT-Anlagen, EIB Instabus, EIB Powernet

58636 ISERLOHN · Mendener Straße 10
Tel.: 02371 22045 · www.sk-kaiser.de



Schreinerei Schleifstein

Bau- und Möbelschreinerei
Ladenbau · CNC-Technik

Wir führten den Innenausbau im Cafe Karl, sowie in der Demenzabteilung durch.

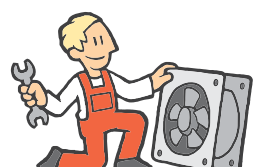
57392 Schmallenberg-Dorlar, Zur Reeh-Quelle 10
Tel. 0 29 71/9 60 90 01 • Fax 9 60 90 04
schleifstein-schreinerei@t-online.de

www.wisag.de



WISAG Gebäude- und Industrieservice Nord-West GmbH & Co. KG
Max-Planck-Ring 26-28
D-40764 Langenfeld
Tel. +49 2173 1010-448
Fax +49 2173 1010-508
www.wisag.de

- Instandhaltung
- Facility Management Industrie
- Anlagenbau
- Gebäudetechnik



Unsere neuen Ausstellungsräume



PARKETT SAPP

So werden Böden verlegt
M O L Z K O R K E S T R I C H T E P P I C H E L A S T I C
B O E N B O E N B A U B O E N B O E N
www.parkett-sapp.de



Niedereimerfeld 33
59823 Arnsberg
Telefon 02932-96790
www.parkett-sapp.de
info@parkett-sapp.de



Die beiden denkmalgeschützten Gebäudeteile (rechts) bilden mit dem Neubau einen spannenden Kontrast.

Architektur und Funktion im harmonischen Einklang

Es gibt Architekten, die haben ein Bild, einen optischen Eindruck von einem Gebäude vor Augen und ordnen diese Parameter über allen anderen an. Ruth Echterhage geht einen anderen Weg. „Die Funktion steht an erster Stelle, wenn wir ein Gebäude planen“, erklärt sie und schreibt zum Beispiel das Wohlbefinden der Eigentümer und Mieter sowie die Arbeitsabläufe der gewerblichen Mieter auf die erste Seite im Lastenheft. Haben die Räume einen praktischen Schnitt? Sind die Balkone und Loggien optimal nach der Sonne ausgerichtet? Passt sich die Architektur harmonisch in die Umgebung ein? Erfüllt das ganze Projekt den eigenen hohen Ansprüchen an ein nachhaltiges Bauen? Überzeugt die gefundene architektonische Lösung? Werden die Ressourcen geschont? Fragen über Fragen, die Ruth und Jürgen Echterhage beantwortet wissen, bevor die Planung konkret wird.

Das „Quartier Am Stadtgarten“ nimmt ein besonderes Kapitel in der Geschichte der Familie Echterhage ein. Ge-



winnmaximierung, ein möglichst hoher Erlös bei einem Minimum an Investitionen – Vorgaben, die viele Bauherren antreiben, haben beim „Quartier Am Stadtgarten“ keine Rolle gespielt. „Es ist eine Herzensangelegenheit. Ein Projekt, mit dem wir zeigen wollten, was heute machbar

ist – zum Wohle aller. Es geht nicht nur darum Wohnraum zu schaffen, das „Quartier“ wird ein Teil des neuen Ortszentrums sein, das einen Teil zur positiven Stadtentwicklung beitragen soll. Ein Gebäude, von dem alle profitieren. Durch das Angebot an attraktivem Wohnraum und

der Möglichkeit, alle Besorgungen des täglichen Bedarfs zentral erledigen zu können, wird Kaufkraft in Neuenrade gebunden und macht das Einkaufspendeln überflüssig“, ist Jürgen Echterhage überzeugt, dass die ganze Stadt aufgrund der Realisierung dieses Projekts gewinnt.

Reichhaltiges Service-Angebot

Der Begriff Service wird heutzutage mitunter inflationär benutzt. Es gibt wahrscheinlich kein namhaftes Unternehmen auf diesem Planeten, das seinen Kunden keinen maßgeschneiderten Dienst anbietet. Die Aussage, echten Service zu bieten, ist ein Versprechen, an dem sich die motivierten Mitarbeiter des Betreuung- und Serviceteams gerne messen lassen. „Wir bieten eine Vielzahl von internen Dienstleistungen. Und wenn höherer Bedarf besteht, dann kommen externe Dienstleister zum Einsatz“, erklärt Ruth Echterhage.

Vorträge, ein attraktives Sport- und Gymnastik-Programm, Massagen oder abwechslungsreiche Kreativprogramme. Das alles wird im Haus angeboten“, beginnen die Initiatoren aufzulisten. Service ist aber noch mehr. Dazu gehört auch die absolute Barrierefreiheit im ganzen Gebäude, zwei vollständig möblierte Gäste-Appartements für Besucher, die über Nacht bleiben wollen. Oder die Möglichkeiten, die Apotheke im Haus aufzusuchen, die Besorgungen des täglichen Bedarfs zu Fuß erledigen zu können. „Man kann sich beim Koffer-



Die Service- und Betreuungsteams stehen den Eigentümern und Mietern zur Verfügung.



packen helfen lassen, den Hausmeisterservice in Anspruch nehmen und am Car-Sharing-System teilnehmen. Wir haben versucht, an alles zu denken. Dabei kam auch heraus, dass jede Wohnung einen separaten Abstellraum auf dem Balkon oder der Loggia besitzt – zum Beispiel für Sitzgarnituren, die im Herbst

und Winter nicht benötigt werden“, ergänzt Jürgen Echterhage und vergisst, dass die Tiefgarage den geschützten Zugang zur Wohnung ermöglicht, dass in jeder Wohnung ein Hauswirtschaftsraum den Gang zur Waschmaschine im Keller unnötig macht und die Bäder höchsten Ansprüchen an Komfort und Ästhetik ge-

nügen. Wie dem auch sei, wer sich mit dem Konzept des „Quartiers“ auseinandersetzt, wird noch über einige überraschende Aspekte stolpern. „Versprochen“, sagen Ruth und Jürgen Echterhage, hoffen Interesse geweckt zu haben und laden die Bevölkerung morgen zur offiziellen Eröffnung ein.



Jetzt im Quartier am Stadtgarten!

Kostenloser Lieferservice


Freundliche persönliche Beratung

Monatliche Angebote in unserem SPARzept

www.apotheke-neuenrade.de

Zum Quartierfest haben wir wieder tolle Angebote für Sie:

z.B. **Bunte Sommersträuße**
Stck. 1,95 €

 **BLUMENDIETZ**
Floristik & mehr

Am Stadtgarten 4 • 58809 Neuenrade
Mo. - Fr. 8.00 - 18.00 Uhr, Sa. 8.00 - 13.00 Uhr

JEDOWSKI Schwein gehabt
SAUERLÄNDER LANDMETZGEREI

- Artgerechte Tierhaltung
- Kurze, schonende Transportwege
- Natürlich aus eigener Schlachtung
- Natürlich aus eigener täglicher Zerlegung

Kein Bild, kein Ton – wir kommen schon!

EP:Schröder

TV, Video, HiFi, SAT-Anlagen und vieles mehr.
Eigenes Service- und Installationsteam. Meisterbetrieb.

Erste Str.8, 58809 Neuenrade, 02392 / 720 26 26

Bahnhofstr.29, 58791 Werdohl, 02392 / 2554

/////// Hotline bis 20h00: 0172 / 472 88 22 //

www.schröder.tv www.ep-schroeder-werdohl.de

Neuer SB-Shop im Quartier am Stadtgarten in Neuenrade.

Jeder Mensch hat etwas, das ihn antreibt.

Wir machen den Weg frei.

Ihr neuer SB-Shop ist rund um die Uhr für Sie da. Für uns Grund genug, diesen am **07.09.2013** mit buntem Programm einzuweihen. Seien Sie dabei.

Wir freuen uns auf Sie.

 **Volksbank im Märkischen Kreis eG**

www.volksbank-im-mk.de • Tel. 02351/177-0